

Raport z działalności II kadencji Zarządu Lubuskiej Regionalnej Organizacji Turystycznej „LOTUR” za wrzesień 2008 - październik 2011

Mam przyjemność przekazać Państwu raport z działalności II kadencji Zarządu Lubuskiej Regionalnej Organizacji Turystycznej „LOTUR” od września 2008 - do października 2011.

Zgodnie z Uchwałą Sejmiku z października 2003r., zostało powołane i zarejestrowane pod koniec 2004r. przez Sąd Rejonowy w Zielonej Górze na mocy Ustawy o Stowarzyszeniach i Ustawy o Polskiej Organizacji Turystycznej stowarzyszenie z udziałem województwa pod nazwą Lubuska Organizacja Turystyczna „LOTur”. I Kadencja Zarządu Lubuskiej Organizacji Turystycznej rozpoczęła swoją działalność na początku roku 2005 i zakończyła w sierpniu 2008, natomiast od września rozpoczęła się działalność II kadencji Zarządu Lubuskiej Regionalnej Organizacji Turystycznej „LOTUR”

Lata 2008-2011 były dla lubuskiej turystyki ważnym okresem rozwoju, z jednej strony aktywność lubuskiej branży turystycznej, rozwój jakości bazy noclegowej usług około turystycznych, które są ważnym argumentem dla wyboru lubuskiego jako atrakcji turystycznej przez wielu turystów, z drugiej strony napływ funduszy unijnych pozwolił na realizację wielu projektów, które były w sferze pomysłów i nadziei.

Przyciąganie turystów do wielu mniejszych i większych miejscowości naszego regionu staje się coraz łatwiejsze, dzięki aktywności lokalnych społeczności turystycznych i organizacji wielu wydarzeń atrakcyjnych turystycznie. Nowopowstające produkty turystyczne uwzględniają preferencje dzisiejszych turystów, zyskując w szybkim tempie na popularności.

Skład Zarządu i Komisji Rewizyjnej stan na 31.XII.2008

Zarząd

Jadwiga Błoch -Prezes

Waldemar Sługocki -Wiceprezes

Józef Kruczkowski –Wiceprezes

Ryszard Oleszkiewicz Członek Zarządu

Bruno Aleksander Kieć- Członek Zarządu

Komisja Rewizyjna

Zbigniew Włodarczyk- Przewodniczący

Olaf Maron- Członek

Wojciech Krzyżanowski

7.XII.2009 nastąpiła zmiana w Zarządzie w miejsce Waldemara Sługockiego została wybrana Sylwia Wojtasik

Nastąpiła także zmiana w składzie Komisji Rewizyjnej w miejsce Wojciecha Krzyżanowskiego została wybrana Ewa Olejniczak

W latach 2008-2011 Zarząd II Kadencji LOTUR zebrał się 35 razy.

Działalność Zarządu jest społeczna.

W 2009 r. przy okazji realizacji projektu została zatrudniona jedna osoba na stanowisko asystenta Prezesa i tak jest do dnia dzisiejszego, ze względu na małą ilość środków nie mamy Biura Zarządu z wydzielonymi etatami. Sprawy administracyjne i organizacyjne, certyfikacje IT, organizacje study-tour, sudy-press prowadzi Pani Joanna Majorczyk, administrowanie strony www i inne sprawy bieżące.

Od połowy roku 2009 dzięki przychylności Marszałka Województwa mamy znowu siedzibę przy Podgórnej 7

W naszym biurze odbyło praktykę czterech praktykantów, a od października 2011 funkcjonuje filia LOTUR w Gorzowie gdzie w ramach stażu pracuje Pani Ela Lisek wspomagając nasze zielonogórskie biuro.

Struktura członkowska LOTUR od sierpnia 2008

Miesiąc 2008	Nowy członek	Skreślony z listy
sierpień		<ol style="list-style-type: none"> 1. Mariusz Dembiński- <i>nie płacone składki</i> 2. Stowarzyszenie Miłośników Ziemi Lubuskiej- <i>nie płacone składki</i> 3. AMB software sp.z o.o.- <i>nie płacone składki</i>
listopad	<ol style="list-style-type: none"> 1. Lubuskie Stowarzyszenie Przewodników Turystycznych "Przewodnik Lubuski"- Sulechów 	
grudzień	<ol style="list-style-type: none"> 1. Gmina Lubrza 2. Gmina Żagań 3. PPHU Hen-Mar Janków-Iłowa 4. Jacek Włodarski- G&J Media Wydawca 5. Ewa Olejniczak –Agencja Princes 6. Krzysztof Chmielnik 7. Joanna Majorczyk 	<ol style="list-style-type: none"> 1. Gmina Kłodawa-<i>rezygnacja</i>
Miesiąc	2009	
styczeń		<ol style="list-style-type: none"> 1. Paweł Aulich-<i>nie płacone składki</i> 2. AGRA-TUR Biuro Podróży-<i>nie płacone składki</i> 3. Kazimierz Kęs –<i>nie płacone składki</i> 4. Andrzej Brachmański-<i>nie płacone składki</i>
luty	Gmina Babimost	
kwiecień	<ol style="list-style-type: none"> 1. Ośrodek Turystyki i Rekreacji Jeździeckiej w Kosinie 	

	2. Zielonogórskie Stowarzyszenie Winiarskie	
listopad	1. Stowarzyszenie na rzecz promocji i rozwoju regionu turystycznego Długie i okolica 2. Oddział Zielonogórski PTTK 3. Oddział PTTK „Ziemi Gorzowskiej” 4. Grażyna Wyczalkowska 5. Tomasz Biel	
grudzień	1. Gmina Maszewo	1. Wiesław Mackowicz <i>rezygnacja</i>
miesiąc	2010	
styczeń	1. Miasto Gorzów Wlkp. 2. Karol Kłysz-gospodarstwo agroturystyczne 3. Euro Center Sp.z.o.o Hotel Dana &SPA	1. Zielonogórskie Towarzystwo Hipoterapeutyczne- <i>nie płacone składki</i>
marzec		1. Urząd Miasta i Gminy SŁAWA - <i>rezygnacja</i>
kwiecień	1. Gmina Sulęcín	
wrzesień	1. Wojewódzki Ośrodek Sportu i Rekreacji w Drzonkowie	
miesiąc	2011	
Luty	1. Novol Sp. z o.o. i Wspólnicy Sp. Komandytowa Pałac Mierzęcín 2. Gościniec „AGROTABERA” Karczma Taberska	
Marzec	1. Gmina Strzelce Krajeńskie 2. Winnica Kinga Kinga Kowalewska-Koziarska 3. Grażyna Dąbrowa-Włodarska	1. Powiat Słubicki – <i>rezygnacja</i>
Maj	1. Gmina Lubniewice	
Czerwiec		1. Stowarzyszenie Długie i okolica – <i>nie płacone składki</i> 2. Studnie Marzanna Szlachtycz - <i>nie płacone składki</i> 3. Kazimierz Blaszczyk - <i>nie płacone składki</i>
Lipiec	1. Tourist-Information Kostrzyn nad Odrą Sp. z o.o.	
Wrzesień	1. LONG INC. Zbigniew Czmoda z	1. Tomasz Biel – <i>nie płacone składki</i>

	siedzibą w Wiechlicach Pałac Wiechlice	
Październik	1. Lubuskie Porozumienie Oddziałów Polskiego Towarzystwa Turystyczno-Krajoznawczego z siedzibą w Krośnie Odrzańskim	1. Gmina Krosno Odrzańskie – wystąpienie w związku z trudną sytuacją finansową

Obecnie liczba członków wynosi **47**

w tym

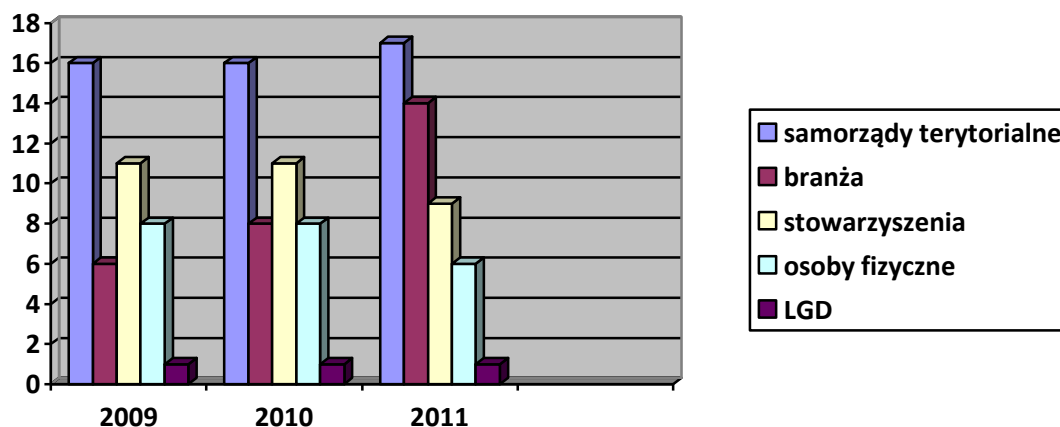
samorządy terytorialne **17**

przedsiębiorcy ,branża turystyczna **14**

stowarzyszenia, PTTK **9**

osoby fizyczne **6**

LGD **1 (wspierający –bez składkowy)**



Rysunek 1 Struktura członków lata 2009-2011

Budżet LOTUR

Struktura dochodów LOTUR zmienia się corocznie w zależności od możliwości pozyskania dotacji celowych, w tym ze środków UE, MSiT , w ramach porozumień z Polską Organizacją Turystyczną czy także zwiększenia przychodów ze składek członkowskich (nowi członkowie, zmiany wysokości składki Urzędu Marszałkowskiego) oraz z działalności gospodarczej.

Źródła finansowania to:

- Składka członkowska
- Dotacje konkursowe (w tym z Urzędu Marszałkowskiego ale tylko w 2009)
- Zlecenia na zadania wspólnie ustalone
- Dotacje z UE
- Dotacje celowe z POT
- Umowy barterowe
- Działalność gospodarcza

	Rok 2008	Rok 2009	Rok 2010	Rok 2011
Przychody netto	177 605,56	266 670,70	227 134, 82	Ok.300 tys
Rozchody (wydatki)	166 249,68	294 063,16	366 070,17	Xxxxxxxxxx
Stan konta na koniec roku	27 097,55	39 641,43	99 275,29	xxxxxxxxxxxx
Składki członkowskie w tym Urząd Marszałkowski	90 540,00 50 000,00	93 045,70 50 000,00	174 225,00. 120 000,00	142 950,00 100 000,00

DZIAŁALNOŚĆ LOTUR 2008-2011

Rok 2008 był rokiem bardzo trudnym, to odbudowa wizerunku LOTUR, nadrobienie strat (też finansowych) za 2007(powód –brak składki UM) , próby zaistnienia na rynkach krajowym i zagranicznym, poszukiwania siedziby , to rok rozwoju organizacyjnego, w którym Zarząd skoncentrował działania na pozyskiwaniu nowych członków z sektora branży turystycznej , to negocjacje z Urzędem Marszałkowskim.

2009

dotacje z Urzędu Marszałkowskiego w kwocie 80tys. złotych na realizacje Międzynarodowych Targów Turystycznych w Stutgarcie, Hamburgu, Brukseli, Berlinie, Lipsku oraz uczestnictwo w ważnych wydarzeniach turystycznych i konferencjach

Realizacja zadań zleconych

Strategia Rozwoju Gminy Miejskiej Piechowice na lata 2010-2014

Regionalny Konkurs na najlepszy produkt turystyczny

Szkolenie „Zarządzanie produktem turystycznym- upowszechnianie dobrych praktyk”

Szkolenie „Certyfikacja informacji turystycznej z zakresu systemu informacji turystycznej”

Organizacja Konferencji pn „Współpraca w zakresie rozwoju i promocji polskiej turystyki”

Organizacja uroczystej gali „ Lubuskich Pereł Turystycznych”

Partnerstwo w projekcie Turystyka Wspólna Sprawa

2010

Realizacja projektów

- „Zawód Informator Turystyczny” -**155 463,44 PLN** w ramach EFS Kapitał Ludzki szkolenie „
- Lubuskie Szlaki Nordic Walking dotacja w kwocie **77 056,81** z MSiT

Realizacja zadań zleconych

Regionalny Konkurs na najlepszy produkt turystyczny

Szkolenie „Zarządzanie produktem turystycznym- upowszechnianie dobrych praktyk”

Szkolenie „Certyfikacja informacji turystycznej z zakresu systemu informacji turystycznej”

Organizacja Konferencji pn „Lubuskie Turystycznie Aktywne”

Organizacja uroczystej gali „ Lubuskich Pereł Turystycznych”

2011

Realizacja projektów

- Lubuskie Szlaki Nordic Walking cz.2 dotacja w kwocie **74 430,00** z MSiT
- Szlakiem krzyży pokutnych po obu stronach Odry dofinansowanie w ramach Funduszy Małych Projektów (FMP) Euroregionu Sprewa –Nysa-Bóbr **15 tys. EURO**

Realizacja zadań zleconych

- Regionalny Konkurs na najlepszy produkt turystyczny
- Certyfikacja Informacji Turystycznych
- Szkolenie „Certyfikacja informacji turystycznej z zakresu systemu informacji turystycznej”
- Organizacja Konferencji pn „Turystyczna Promocja Polski w kontekście UEFA EURO 2012 i szanse dla Lubuskiego”.
- Organizacja uroczystej gali „ Lubuskich Pereł Turystycznych
- Po przygodę na wodę między Wartę i Odrę

Study Tour - Study Press

W latach 2008-2011 zrealizowanych zostało 21 podróży studyjnych zarówno dla dziennikarzy, touroperatorów jak i branży turystycznej, w których łącznie udział wzięło 120 osób. Efektem tych podróży były liczne artykuły prasowe oraz audycje radiowo-telewizyjne, które skierowane były do turystów zarówno z Polski, z Europy jak i spoza kontynentu. Wszystkie study tour zorganizowane zostały przy ścisłej współpracy naszych członków, partnerów i sympatyków LOTUR. Wizyty studyjne są stale wykorzystywane w budowaniu pozytywnego wizerunku naszego regionu i promowaniu jego atrakcyjności turystycznej w kraju i poza granicami kraju, jest to jedno z najefektywniejszych i najsukuteczniejszych działań.. Dzięki subiektywnym relacjom w zagranicznej prasie i telewizji informacje o regionie lubuskim lepiej zapadają w pamięć, są zdecydowanie bardziej wiarygodne od tradycyjnej reklamy i zdecydowanie tańsze.

Lubuski Turystyczny Ranking Gmin

Pomimo występowania z wnioskami o dotacje na organizację Rankingu środków nie pozyskaliśmy, Ranking zorganizowaliśmy dzięki dużemu zaangażowaniu naszych członków i partnerów

2010

W rankingu uwzględniono 81 gmin lubuskich, z wyłączeniem gmin o statusie powiatów, Gorzowa i Zielonej Góry. Wśród uwzględnionych gmin znalazło się 40 gmin miejskich i miejsko-wiejskich oraz 41 gmin wiejskich. Ocenę rankingową przeprowadzono w dwóch kategoriach: potencjał turystyczny gminy oraz aktywność turystyczna gminy.

W I Turystycznym Rankingu Gmin Lubuskich wzięło udział 68% procent gmin, w tym 83 % gmin o statusie miejskim i miejsko-wiejskim oraz 54% gmin wiejskich.

W kategorii gminy miejskie oraz miejsko-wiejskie pierwsze miejsce i trzy gwiazdki przyznano Gminie Żagań o statusie miejskim, drugie miejsce i dwie gwiazdki otrzymała Gmina Sulęcín, trzecie miejsce oraz jedną gwiazdkę otrzymało Miasto Kostrzyn nad Odrą.

Pośród gmin wiejskich liderką, która otrzymała trzy gwiazdki jest Gmina Lubrza, drugie miejsce i dwie gwiazdki przyznano Gminie Łagów. Trzeciego miejsca w tej kategorii nie przyznano.

Gminy otrzymały pamiątkowe dyplomy

2011

W rankingu udział wzięło łącznie 51 na 81 gmin lubuskich uprawnionych do rywalizacji (Miasta o statucie powiatów, Gorzów i Zielona Góra nie biorą udziału w rankingu z uwagi na wielkość). Ranking prowadzono w dwóch kategoriach. W pierwszej, gmin o statusie miejskim i miejsko-wiejskim, uczestniczyło 31 gmin spośród 40 a zatem 77,5%. W drugiej, gmin wiejskich, ankiety przysłało 21 gmin na 41 co stanowi 51,2%.

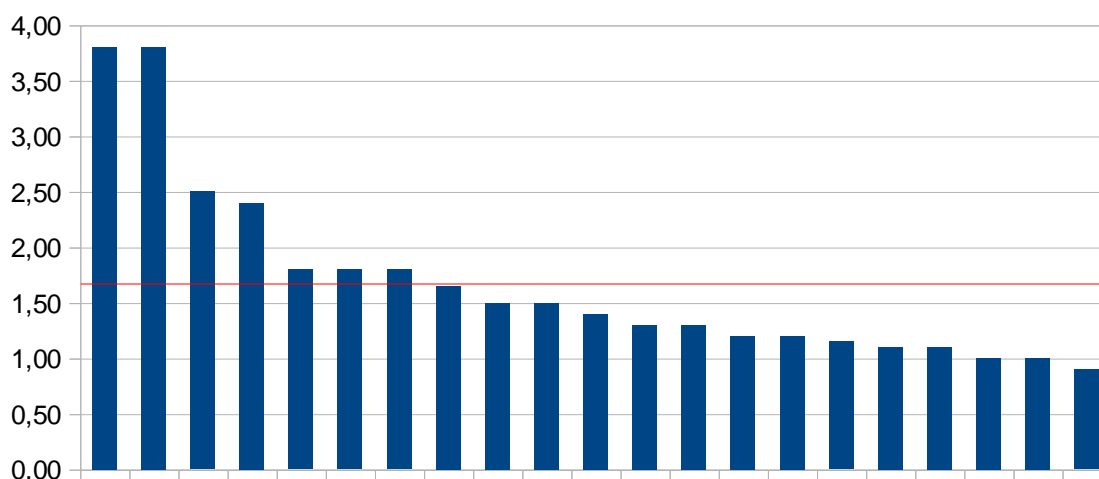
Ocenie poddano potencjały turystyczne oraz aktywność władz i podmiotów działających w gminach. Ocena potencjałów turystycznych nie jest przedmiotem rywalizacji rankingowej. Ocenie poddano jedynie aktywność turystyczną. Kapituła postanowiła podać do wiadomości jedynie laureatów rankingu czyli po trzy gminy w każdej kategorii.

W kategorii gmin wiejskich zwyciężył Łagów, drugie miejsce zajęła Lubrza, trzecie Maszewo. Gminy otrzymały statuetki

W kategorii gmin miejskich i miejsko-wiejskich zwyciężyło miasto Żagań, drugie miejsce zajęły Żary, na trzecim miejscu znalazł się Sulęcín. –miasta otrzymały statuetki

Rozkład wyników aktywności turystycznej dla gmin wiejskich prezentuje wykres 1

Wykres 1. Aktywność turystyczna



Średnia arytmetyczna aktywności turystycznej wynosi 1,68 zatem 7 gmin wykazuje aktywność wyższą od średniej pozostała zaś (14) wykazuje aktywność mniejszą. W podziale na wielkość aktywności: 2 gminy uzyskują aktywność wyższą od 3, 2 gminy mają aktywność w przedziale 2-3, 14 gmin w zakresie 2-1 a 3 gminy nie więcej jak 1.

Jeśli przyjąć szkolną skalę ocen to w tradycyjnym ujęciu 2 oznacza ocenę niedostateczną a 1 słabą. W tym zakresie i niższym mieści się większość uczestniczących w rankingu lubuskich gmin wiejskich (17 gmin na 21 startujących co stanowi 81%).

Rozkład wyników aktywności turystycznej dla gmin miejskich i miejsko-wiejskich prezentuje wykres 2.

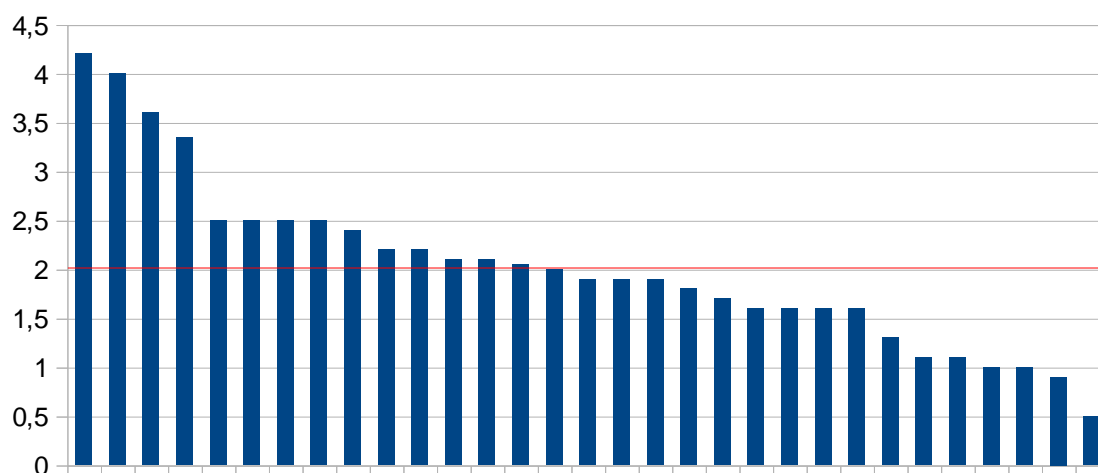
Średnia arytmetyczna aktywności turystycznej dla gmin miejskich i miejsko-wiejskich wynosi 2,02, zatem 14 gmin wykazuje aktywność wyższą od średniej pozostała zaś (17) wykazuje aktywność mniejszą. W podziale na wielkość aktywności: 4 gminy uzyskują aktywność wyższą od 3, 10 gmin ma aktywność w przedziale 2-3, 15 gmin w zakresie 2-1 a 2 gminy nie więcej jak 1.

Porównując gminy wiejskie z gminami miejskimi i miejsko-wiejskimi widać wyraźne różnice na korzyść tych drugich. Po pierwsze w wyższej wartości średniej arytmetycznej po drugie w mniejszym

procentowym udziale gmin o gorszej od oceny „niedostatecznie” aktywności turystycznej, bo 55% dla gmin miejskich i miejsko-wiejskich wobec 81% dla gmin wiejskich gmin .

Kategoria współpracy z LOTUR'em ma zwrócić uwagę gminom biorącym udział w rankingu na wartość tej współpracy. Wspólna promocja jest bowiem bardziej efektywna, przynosi większe korzyści przy niższych kosztach.

Wykres 2. Aktywność turystyczna



Współpraca z Polską Organizacją Turystyczną

Współpraca z Polską Organizacją Turystyczną to przede wszystkim realizacja działań w ramach corocznie podpisywanych porozumień, które w ostatnich latach dotyczyły m.in. uczestnictwa w największych krajowych i zagranicznych targach turystycznych , przyjmowania touroperatorów i zagranicznych dziennikarzy oraz współpracy przy przygotowaniu i druku wydawnictw promujących województwo lubuskie(Hity Lubuskie, Informator Turystyczny każdy w czterech wersjach językowych).LOTUR aktywnie włącza się w realizację Marketingowej Strategii Polski w sektorze turystyki na lata 2008-2015.

Poza działaniami promocyjnymi realizowanymi wspólnie z POT, przedstawiciele LOTUR uczestniczą w konsultacjach, spotkaniach merytorycznych ,są członkami problemowych komisji przy POT.

Braliśmy udział w współtworzeniu Podręcznika Dobrych Praktyk – dzięki któremu możliwe jest zdefiniowanie problemów i pokazanie najlepszych rozwiązań działania regionalnych organizacji turystycznych skupiających partnerów publicznych i prywatnych, których zadaniem jest wspieranie rozwoju turystyki w regionach i poszczególnych miejscowościach..

Wspólna realizacja projektu Kraina Odry

Współpraca z POT to także współudział w projekcie „promujmy Polskę Razem”. Dodatkowo LOTUR prowadzi Certyfikację Punktów Informacji Turystycznych zgodnie z kryteriami certyfikacji ustalonymi

przez Polską Organizację Turystyczną przy współpracy z ROT-ami oraz FORUM IT, którego jesteśmy członkami.

W regionie lubuskim Certyfikowanych Informacji Turystycznych mamy 11

Powiat Gorzowski

Gorzów Wlkp.

Informacja Turystyczna Bimba



Wełniany Rynek, Gorzów Wlkp.

tel. +48 664 171 109

www.wypoczynek.gorzow.pl, www.gorzow.pl

Tourist-Information Kostrzyn nad Odrą



Certyfikowana IT



Brama Chyżańska/Twierdza Kostrzyn

tel. +48 95 752 36 73

it@tourist-info-kostrzyn.pl

www.tourist-info-kostrzyn.pl

Powiat Krośnieński

Punkt Informacji Turystycznej w Krośnie Odrzańskim ☆
Certyfikowana IT



Zamek Piastowski
ul. Szkolna 1
66-600 Krosno Odrzańskie
tel. +48 68 383 89 94
e-mail: zamek.krosnoodrzańskie@o2.pl
www.cak-zamek.pl

Powiat Świebodziński

Informacja Turystyczna w Łagowie ☆
Certyfikowana IT



ul. Kościuszki
66-220 Łagów
tel: +48 68 341 20 62
e-mail: promocja@lagow.pl
www.lagow.pl

Powiat Strzelecko-Drezdenecki

Punkt Informacji Turystycznej w Strzelcach Krajeńskich

Certyfikowana IT



ul. Katedralna 15 (Rynek)

66-500 Strzelce Krajeńskie

tel. +48 95 763 21 00

faks. +48 95 763 21 00

e-mail punktit@strzelce.pl

www.sok.strzelce.pl

Powiat Sulęciński

Centrum Współpracy Polsko-Niemieckiej, Dom Joannitów Transgraniczny Punkt Informacji Turystycznej w Sulęciniu

Certyfikowana IT



ul. Młynarska 1

69-200 Sulęcini

tel: +48 95 755 37 60

tel. kom: +48 694 455 611

e-mail: Jacek960@interia.eu

www.sulecin.pl

Biuro Informacji Turystycznej przy Biurze Turystyki Przyrodniczej DUDEK Słońsk



Stacja Pomp 2

66-436 Słońsk

tel. +48 95 757 22 12 , tel. +48 607 081 317

e-mail: hoopoe@hoopoe.com.pl

www.hoopoe.pl

Powiat Zielonogórski

Zielonogórskie Centrum Promocji i Informacji Turystycznej **Filia w Palmiarni**
Certyfikowana IT



Filia w Palmiarni

ul. Wrocławska 12A

65-427 Zielona Góra

tel. +48 780 576 841

faks. +48 68 323 22 22

turystyka2@zielona-gora.pl

www.zielona-gora.pl

Punkt Informacji Turystycznej w Babimoście ☆
Certyfikowana IT



Centrum Sportu i Rekreacji Olimpia
ul. Żwirki i Wigury 10A
66-110 Babimost
tel. +48 68 351 33 14
faks. +48 68 351 33 16
csir@babimost.pl
www.csir.babimost.pl

Powiat Żagański

Informacja Turystyczna w Żaganiu ☆
Certyfikowana IT



ul. Szprotawska 4 (Pałac Książęcy)
68-100 Żagań
tel/fax. +48 68 477 10 01
e-mail: it@um.zagan.pl
www.turystyka.zagan.pl
www.it.um.zagan.pl

Powiat Żarski

Punkt Informacji Turystycznej w Żarach Certyfikowana IT



Rynek 17
68-200 Żary
tel. +48 68 455 69 18
faks. +48 68 470 83 78
e-mail: info.ue@um.zary.pl
www.zary.pl

Wspólnie z Polską Organizacją Turystyczną corocznie organizujemy **regionalny etap konkursu „Certyfikat POT” dla najlepszych produktów turystycznych Polski**, które stanowią wizytówkę kraju i regionu.

Lubuski etap regionalny w ostatnich latach cieszy się dużym zainteresowaniem wśród lokalnych środowisk.

W regionie przyznajemy Lubuską Perłę Turystyczną i Złotą Lubuską Perłę Turystyczną

2009

Lubuską Perłę Turystyczną i nominacje do Certyfikatu POT otrzymali:

Bunkry i Nietoperze MOSiR Międzyrzecz i Urząd Gminy Lubrza

Międzynarodowy Zjazd Cyklistów w Sulęcinie Gmina Sulęcín

Europejskie Ogrody Sztuki Fundacja Kombinat Kultury

Złot Miłośników Fortyfikacji Gmina Lubrza

Złotą Lubuską Perłę otrzymał i nominacje do POT do Złotego Certyfikatu

Przystanek Woodstock –Wielka Orkiestra Świątecznej Pomocy

2010

Lubuską Perłę Turystyczną i nominacje do Certyfikatu POT otrzymali:

Nadodrzańska Przygoda Winnica Kinga

Międzynarodowy Zjazd Cyklistów w Sulęcinie Gmina Sulęcín

Festiwal Piosenki Żeglarskiej „KEJA” Gmina Strzelce Krajeńskie

Złotą Lubuską Perłę otrzymał i nominacje do POT do Złotego Certyfikatu

Wielka Ucieczka The great escape Urząd Miasta Żagań

CERTYFIKAT POT zdobyła

Nadodrzańska Przygoda Winnica Kinga

2011

Lubuską Perłę Turystyczną i nominacje do Certyfikatu POT otrzymali:

Lubuskie Szlaki Nordic Walking Lubuska Regionalna Organizacja Turystyczna

Spacer po Kostrzyńskich Pompejach Tourist- Information Kostrzyn nad Odra Sp.z o.o.

Lubuski Szlak Wina i Miodu Zielonogórskie Stowarzyszenie Winiarskie

nominacje do POT do Złotego Certyfikatu

Przystanek Woodstock –Wielka Orkiestra Świątecznej Pomocy

NAJWIĘKSZY SUKCES w Warszawie

ZŁOTY CERTYFIKAT POT dla

Przystanek Woodstock –Wielka Orkiestra Świątecznej Pomocy

Oraz

Wyróżnienie w konkursie „Certyfikat POT” dla **Lubuski Szlak Wina i Miodu** Zielonogórskie Stowarzyszenie Winiarskie

Wspólna organizacja Konkursu na najlepszą destynację Turystyczną EDEN

2009

Najlepszą Europejską Destynację Turystyczną otrzymał

Weekend w Rzeczpospolitej Ptasiej Towarzystwo Przyjaciół Słońska „Unitis Viribus”

2011

Najlepsze Europejskie Destynacje Turystyczne - EDEN" wyróżnienie zdobyło Muzeum Twierdzy Kostrzyn nad Odrą za produkt "Kostrzyńskie Pompeje". Tegoroczna edycja konkursu dotyczyła rewitalizacji obiektów i obszarów turystycznych.

Realizacja zadań w ramach podpisanych porozumień o współpracy i partnerstwie

Stowarzyszenie Turystyki Tourismusverein Frankfurt(Oder) e.V-

Obie strony wspierają się w zakresie rozwoju turystyki działań podmiotów gospodarczych w branży turystycznej, współpracy i promocji w zakresie ponadgranicznej turystyki

Portal nasze miasto.pl

Wspólne organizowanie konkursu na portalu internetowym „Perły w koronie”

Rok 2009

W kategorii na najbardziej niezwykle budowle i perły architektury, zgłoszono 10 produktów, wygrał Zamek w Kożuchowie.

Fundatorem nagrody był hotel Ruben w Zielonej Górze.

Rok 2010

W kategorii regionalne atrakcje turystyczne udział wzięło 10 produktów turystycznych, wygrali Łęknica i Bad Muskau z Centrum Parku Mużakowskiego.

Fundatorem nagrody była Rezydencja Janków w Iłowej.

W 2011 roku

W kategorii Najciekawsze, najnowsze atrakcje turystyczne, zgłoszono 10 produktów, wszyscy wygrali równorzędnie:

- Park Krasnala w Nowej Soli (5931 głosów),
- Nadwarciański bulwar w Gorzowie Wielkopolskim (4708 głosów),
- Kostrzyńskie Pompeje (3795 głosów),
- Pomnik Bachusa i Bachusiki w Zielonej Górze (2025 głosów),
- Wieś Danków malowniczo położona w Puszczy Gorzowskiej (799 głosów),
- Ptasie Szlaki Gęgawy i Derkacza oraz ścieżka przyrodnicza „Olszynki” w Parku Narodowym „Ujście Warty” (609 głosów),
- Zrewitalizowana starówka w Bytomiu Odrzańskim (399 głosów)
- Ławeczka Telemanna W Żarach (320 głosów)
- Szlaki tematyczne w Żaganiu, czyli Wielka Ucieczka, Czterej Pancerni, Kepler i Szlak Książęcy (184 głosów)
- Nadobrzeński bulwar w Żaganiu (127 głosów).

W kategorii Miejscowość/gmina z pomysłem na turystykę, zgłoszono 10 miejscowości wygrał Kostrzyn nad Odrą (925głosów).

W kategorii Najciekawsze wydarzenie sezonu, zgłoszono 10 produktów wygrał Przystanek Woodstock(7210głosów)

Fundatorem nagrody była Agrotabera, Karczma Taberska w Janowcu.

Partnerstwo –Odry/ Oder-Partnerschaft współpraca z Visit Berlin

Realizacja wspólnej strony www pokazującej m.innymi oferty lubuskiej turystyki oraz wspólne oferty niemiecko-polskie

Portal Oto wakacje.pl

Wspólne organizowanie konkursu na najlepszy produkt turystyczny.

Radio PLUS Zielona Góra, Radio PLUS Gorzów promocja Lubuskiego Lata Filmowego, Prezentacja działalności LOTUR, Organizowanie konkursów turystycznych na antenach, Współredagowanie audycji turystycznie w lubuskim . Realizacja filmów promocyjnych o ofertach turystycznych naszych członków przez TVP Gorzów Wlkp, oraz RTV LUBUSKA, prowadzenie konkursów turystycznych na antenie Radia Zachód, LUBUSKIE ATRAKCJE TURYSTYCZNE W TVN TURBO - audycja zrealizowana wspólnie z TVN TURBO w ramach programu „Pojechany Łikend

FORUM Regionalnych Organizacji Turystycznych

- ✓ Spotkania robocze w ramach FORUM ROT.
- ✓ Udział w konferencjach regionalnych i krajowych.
- ✓ Współpraca i wymiana doświadczeń między ROT-ami

Rozwój serwisu internetowego

2009-2011

Zmiana układu i nowy wizerunek strony www.lotur.eu , możliwość współredagowania stron przez członków LOTUR, następuje współpraca z innymi podmiotami w zakresie informacji turystycznej w Internecie, współpraca z portalem www.odkryjnasze.pl , www.poland.travel, www.kochajlubuskie.pl, www.lubuskaturystyka.pl

od września 2009 wydajemy Newslettera.

Powstały podstrony

www.nordicwalking.lotur.eu

www.certyfikat.lotur.eu

www.krzyzepokutne.lotur.eu

powstał nowy turystyczny portal www.lubuskie.travel oraz wspólna strona LOTUR ZROT i WROT

www.poprzygodenawode.pl

Udział w targach krajowych i zagranicznych

2008

ITB- Berlin

TT Warsav

2009

Międzynarodowe Targi Turystyczne CMT STUTTGART

Reisen Hamburg

Salon des Vacances” Bruksela

Ferien Messe. Salzburgu

Międzynarodowe Targi Turystyczne „UTAZAS” Budapeszt

ITB- Berlin

TT Warsaw - Warszawa

Tour Salon - Poznań

Touristik& Caravanning - LIPSK

WTM LONDYN

2010

Reisen Hamburg”

Salon des Vacances” Bruksela

Międzynarodowe Targi Turystyczne „UTAZAS” Budapeszt

ITB- Berlin-2010

TT Warsaw

Tour Salon Poznań

Touristik& Caravanning LIPSK

WTM LONDON

2011

ITB- Berlin

TT Warsaw

Tour Salon Poznań

Touristik& Caravanning LIPSK

WTM LONDON

Wydawnictwa

2008-2011

- ✓ „Lubuskie Hity” – cztery wersje językowe

- ✓ Druk wspólnie z POiT Berlin mapy turystycznej pogranicza w jęz. niemieckim „Lubuskie das Urlaubsparadies vor der Tur”.
- ✓ Druk wspólnie z Zrzeszeniem Caravaningu ulotki o Sławie na okoliczność 47 Europejskiego Zlotu Caravaningu we Sławie.
- ✓ mapa turystyczna województwa lubuskiego w trzech wersjach językowych.
- ✓ Lubuskie –informator turystyczny - cztery wersje językowe
- ✓ książeczka „Lubuskie Certyfikowane Produkty Turystyczne i Lubuskie Perły Turystyczne” cztery wersje językowe oraz CD
- ✓ mapa „Lubuskie szlaki Nordic walking cz1” w czterech wersjach językowych
- ✓ elektroniczna wersja na JPS mapy Nordic Walking
- ✓ mapa „Lubuskie szlaki Nordic walking cz2” w czterech wersjach językowych
- ✓ informator-przewodnik ‘Szlakiem krzyży pokutnych po obu stronach Odry’ dwie wersje językowe
- ✓ ulotka o Certyfikacji IT
- ✓ Wkładka do wydawnictwa Kochaj Lubuskie „o szlakach krzyży pokutnych”



Wybrane przykłady działań LOTUR dla członków organizacji w ramach praw członka (koszty statutowe ze składek)

2008-2011

- ✓ Dotowanie (obniżenie kosztów dla członków) powierzchni wystawienniczej na targach turystycznych o 50%.w latach 2008-2009 ITB-2010 100%, Londyn -2010 100%
- ✓ Prezentacja bezpłatna materiałów promocyjnych członków organizacji na imprezach promocyjnych, w których LOTUR wzięła udział w kraju i za granicą.
- ✓ Organizacja bezpłatnych szkoleń dla członków LOTUR z zakresu tworzenia produktu turystycznego, jak zyskać certyfikat POT, certyfikacja IT, jak założyć It
- ✓ Wydanie bezpłatnego materiału wydawniczego Hity Lubuskie, Informator Turystyczny, Mapa turystyczna woj.lubuskiego, Lubuskie Certyfikowane Produkty Turystyczne ,Mapy-Lubuskie szlaki nordic walking na Wale Zielonogórskim, łuku Mużakowa i w Trójkącie Sakralnym, Mapy-Lubuskie szlaki nordic walking Sulęciska Szwajcaria, Z Trójkąta Sakralnego do Chrystusa Króla, Książęce Parki i ogrody , Szlakiem Krzyży pokutnych po obu stronach Odry, prezentacja obiektów z terenu członków.
- ✓ Udostępnienie bezpłatnego korzystania z możliwości prezentacji imprez turystycznych z terenu członków na stronach www.lotur.eu oraz www.lubuskie.travel

- ✓ Bezpłatna promocja produktów turystycznych z terenu członków LOTUR w serwisie www.lotur.eu . oraz www.lubuskie.travel
- ✓ Wielokrotne przekazywanie bezpłatnych zdjęć z bazy LOTUR na potrzeby akcji promocyjnych.
- ✓ Pozyskiwanie dotacji do wydawnictw, w których prezentowane są atrakcje i obiekty z terenu członków organizacji.
- ✓ Udzielanie patronatu dla imprez własnych członków wraz z promocją na serwisach internetowych LOTUR.
- ✓ Udział z wykładami merytorycznymi na konferencjach organizowanych przez członków LOTUR.
- ✓ Prowadzenie działań promocyjnych na portalu i imprezach targowych imprez zorganizowanych przez członków LOTUR (Festiwal Piosenki Rosyjskiej, Jarmark Michała, Lubuskie Lato Filmowe, Lato Muz Wszelakich, Winobranie, Wielka Ucieczka, i inne)

Serdecznie wszystkim zaangażowanym członkom LOTUR, partnerom, w rozwój turystyczny Województwa Lubuskiego , dziękuję i zachęcam do jeszcze szerszej współpracy .

Jadwiga Błoch

Prezes LOTUR

