



**Państwowe Gospodarstwo Leśne
Lasy Państwowe**

Rowerem przez las...

czyli leśne trasy rowerowe wokół Zielonej Góry

Zielona Góra, 26 września 2013

O pomyśle...

Lasy Nadleśnictwa Zielona Góra otaczają miasto Zielona Góra od strony Zachodniej, obejmują również fragmenty gmin: Zielona Góra, Świdnica, Czerwieńsk.

Duża część dróg leśnych nadaje się do ruchu rowerowego.

Ruch rowerowy po drogach leśnych podlega swoistym uwarunkowaniom.

Wokół miasta i na terenie gmin istnieje wiele szlaków rowerowych, nie tworzą one jednak spójnej sieci.

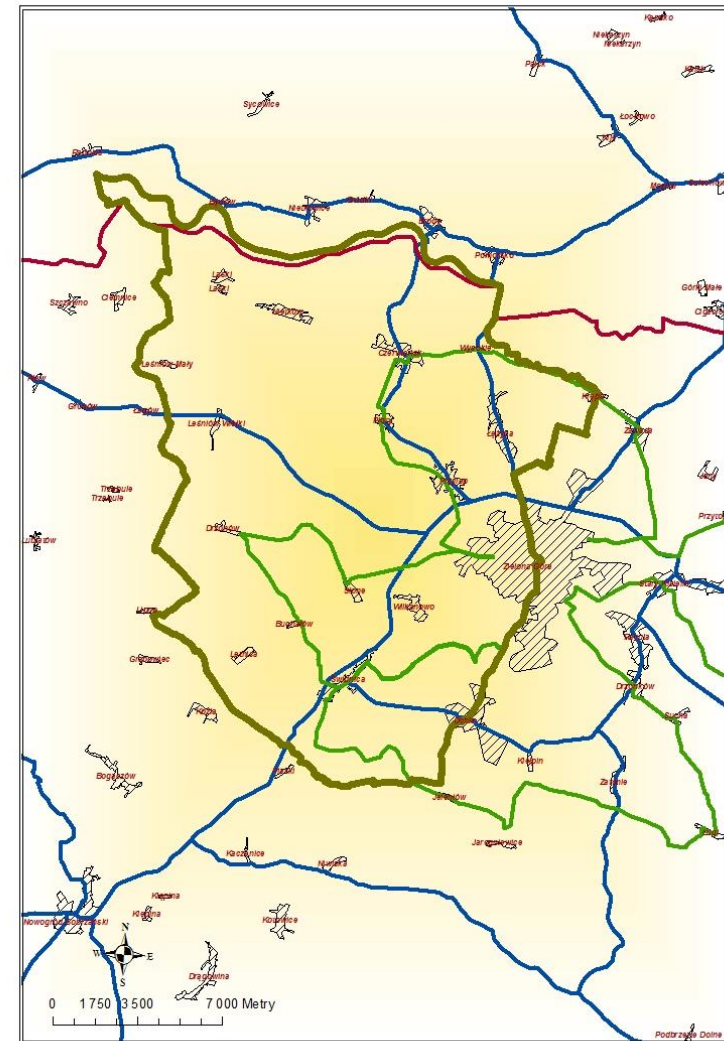
Na drogach leśnych obserwujemy duży ruch rowerzystów, od MTB po kolarstwo rekreacyjne.

Pierwszym etapem projektu jest stworzenie pętli głównej która może być w przyszłości rozbudowywana.

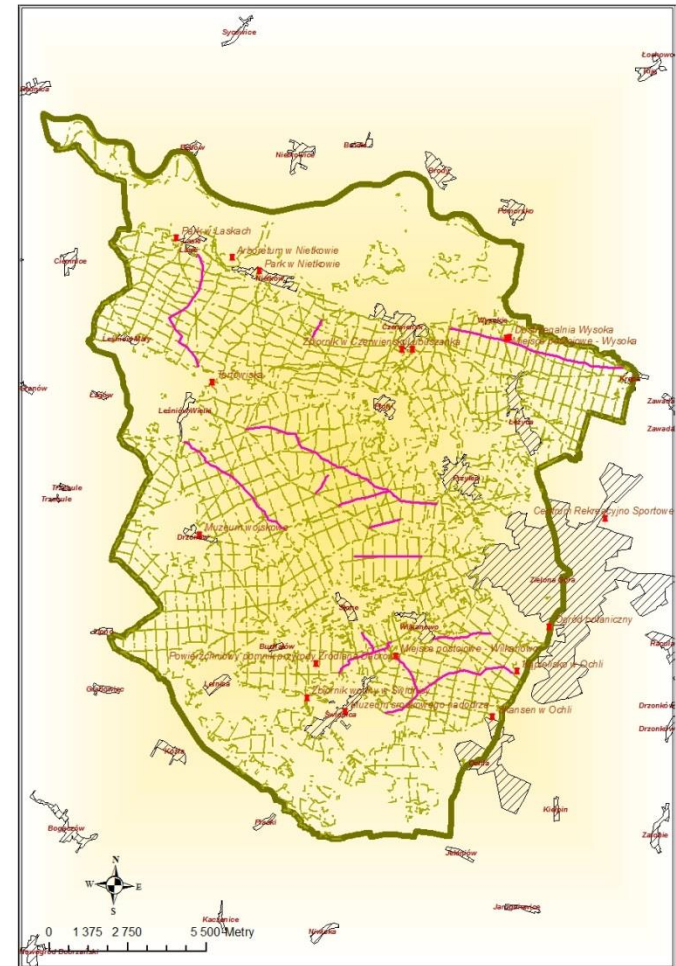
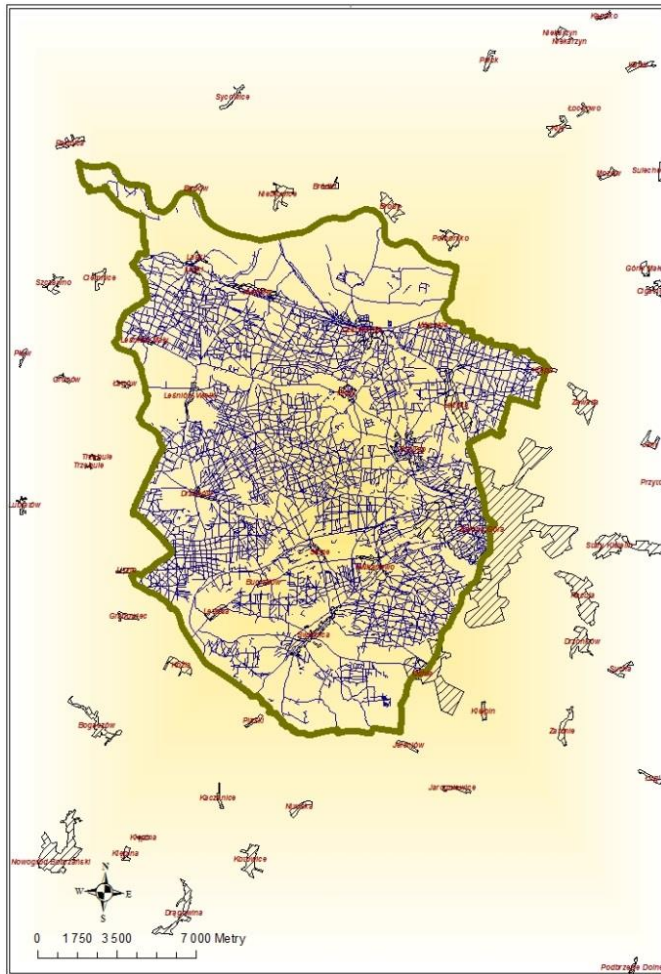
Istniejąca sieć szlaków

Obecnie w Zielonej Górze i w okolicy istnieje wiele szlaków rowerowych.

W większości przebiegają one po drogach publicznych.

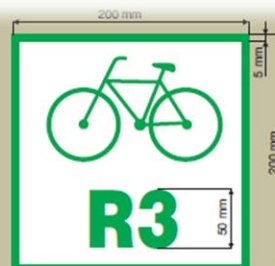


Istniejące drogi leśne – wszvstkie i wyremontowane (utwardzone)



Oznakowanie - stosowane

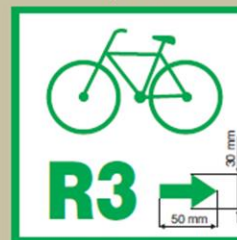
Jednolity i czytelny system
oznakowania oparty na
„Instrukcji znakowania
szlaków turystycznych” PTTK.



Rys. 38



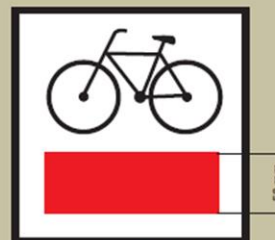
Rys. 39



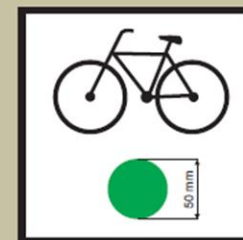
Rys. 40



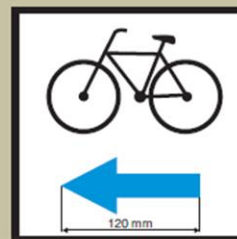
Rys. 41



Rys. 42



Rys. 43



Rys. 44



Oznakowanie - proponowane



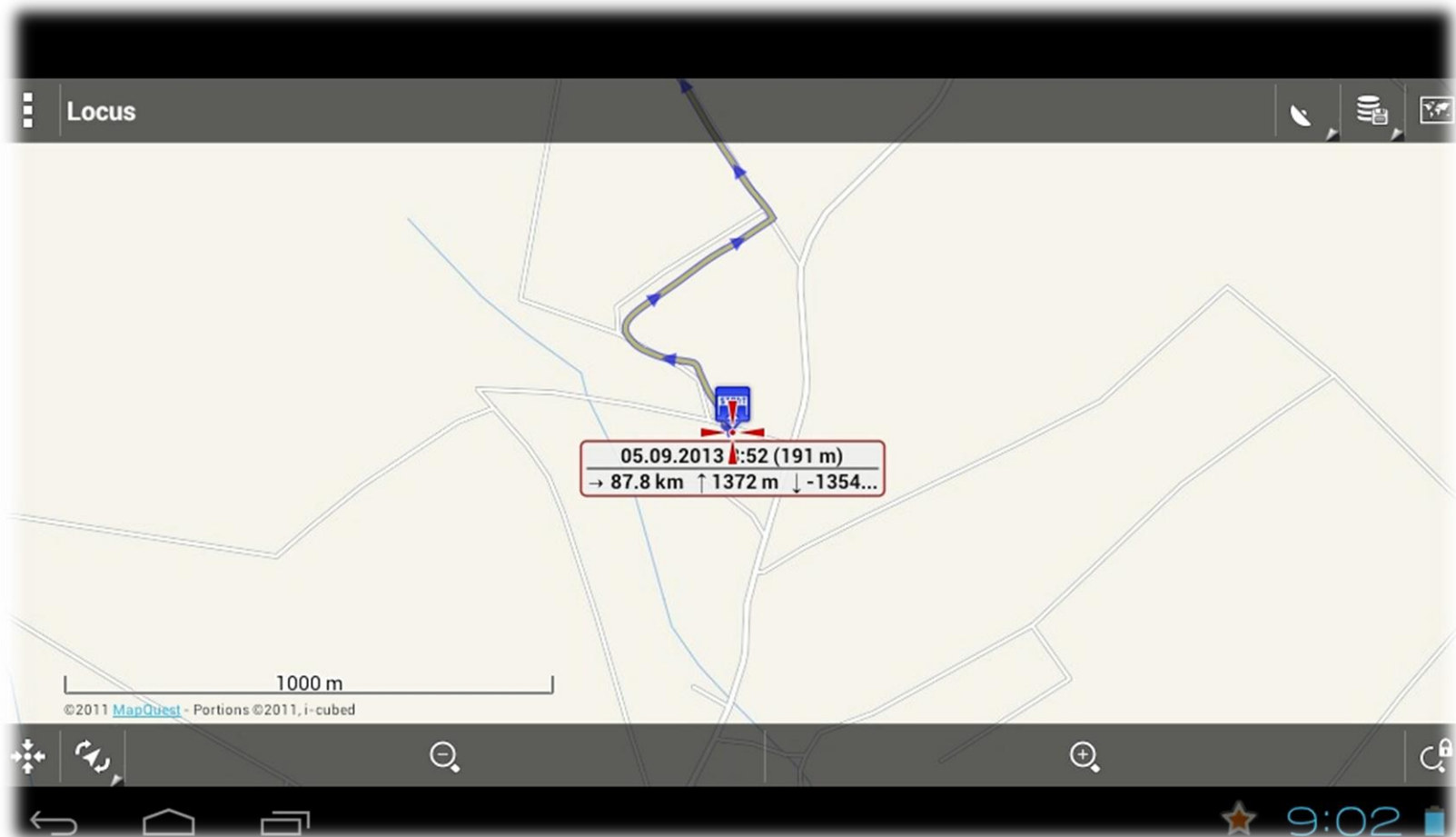
Szlaki na GPS

Szlaki zostaną udostępnione w formie plików na stronie www w formatach czytelnych dla urządzeń GPS ale także dla bezpłatnych aplikacji instalowanych na platformie Android.

- Locus Free
- mLas mini
- ...

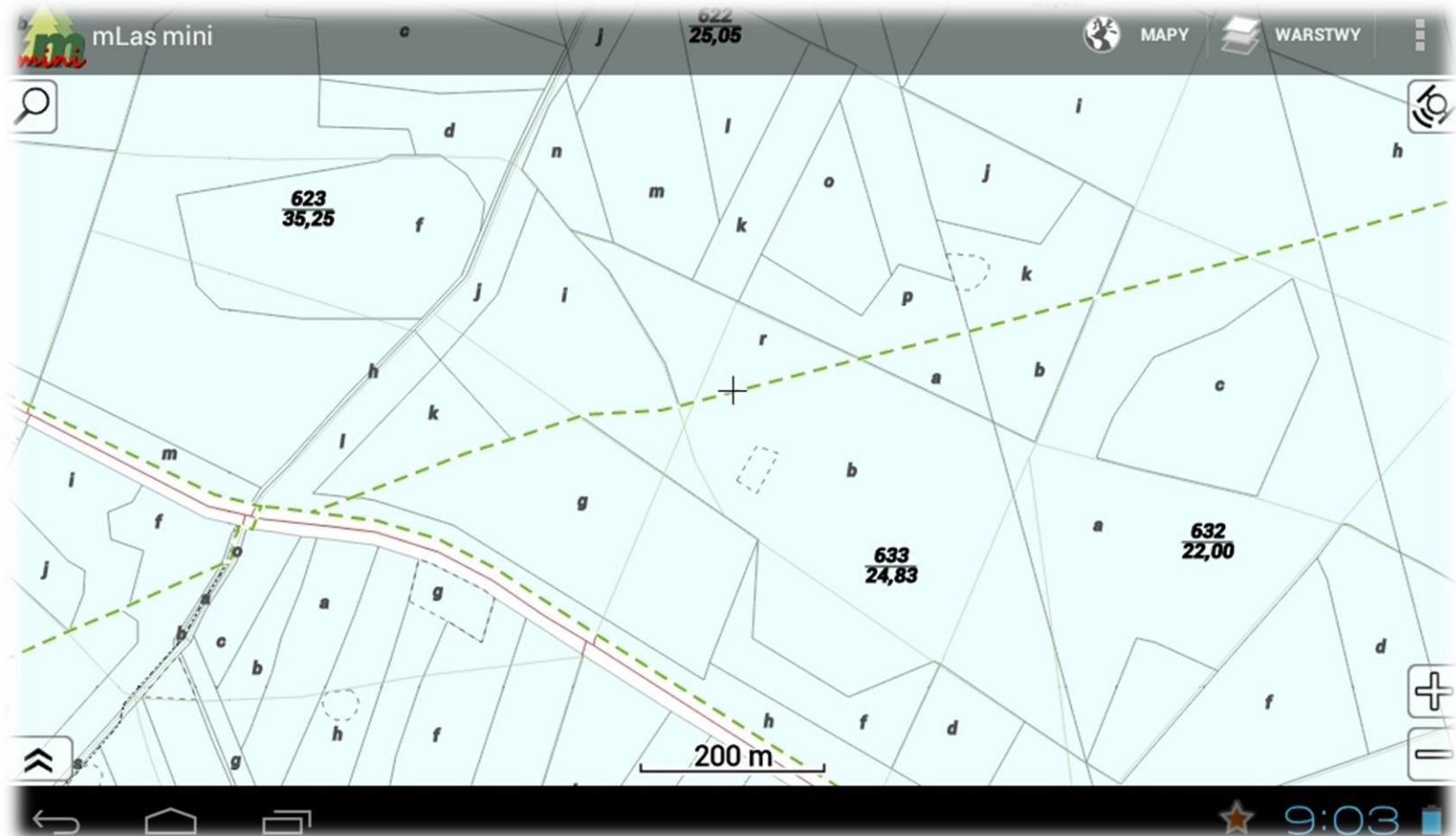
Szlaki na GPS

- Locus Free



Szlaki na GPS

- mLas mini



Infrastruktura leśna – miejsca postojowe (Wilkanowo)



- wykonane w 2012 roku
- koszt 20 000 zł
- dojazd pożarowy nr 1



Infrastruktura leśna – parkingi leśne (projektowane)



W 2013 roku zostanie wykonane jedno miejsce postojowe, koszt 35 000 zł.

W 2014 roku zostaną wykonane dwa miejsca postojowe, koszt 120 000 zł



Infrastruktura leśna – drogi leśne



Do 2020 roku zostanie wyremontowane:

- 17,5 km dróg
- szacunkowy koszt 12 500 000 zł



W latach 2000-2013 wykonano 37 km dróg na kwotę:

7 350 000 zł

Trasa rowerowa – pętla główna – etap 1

Ogród Botaniczny – Wilkanowo

Odcinek do remontu:

- długość 1150 mb
- koszt 230 000 zł netto

Remont stawów retencjonujących wodę w
leśnictwie Ochla

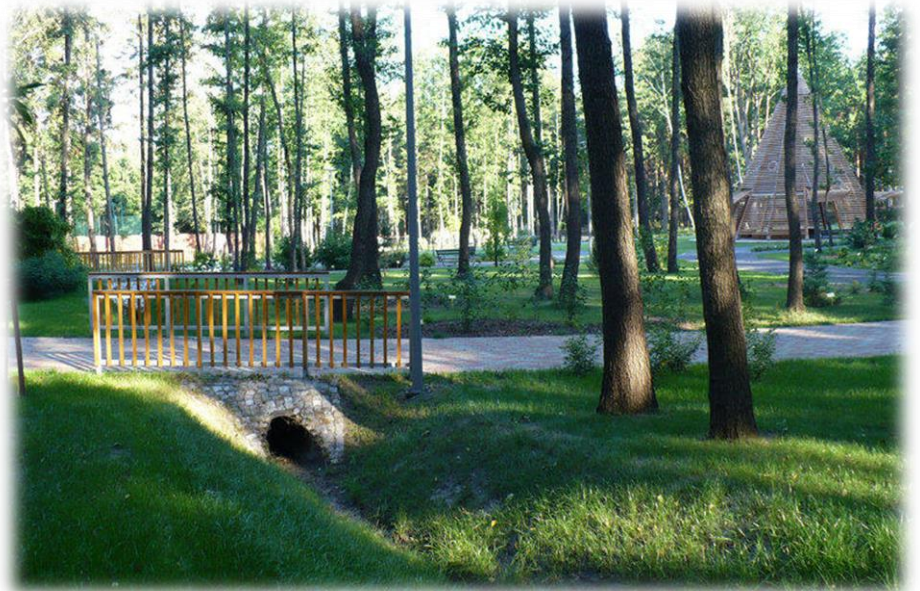
- koszt 1 000 000 zł netto



Trasa rowerowa – pętla główna – etap 1



Ogród botaniczny



Trasa rowerowa – pętla główna – etap 1



Dojazd pożarowy nr 1

Odcinek do wyremontowania



Trasa rowerowa – pętla główna – etap 1



Dojazd pożarowy nr 1



Trasa rowerowa – pętla główna – etap 1



Dojazd pożarowy nr 1



Trasa rowerowa – pętla główna – etap 2

Wilkanowo – Słone – Radomia –
Leśniów Wielki

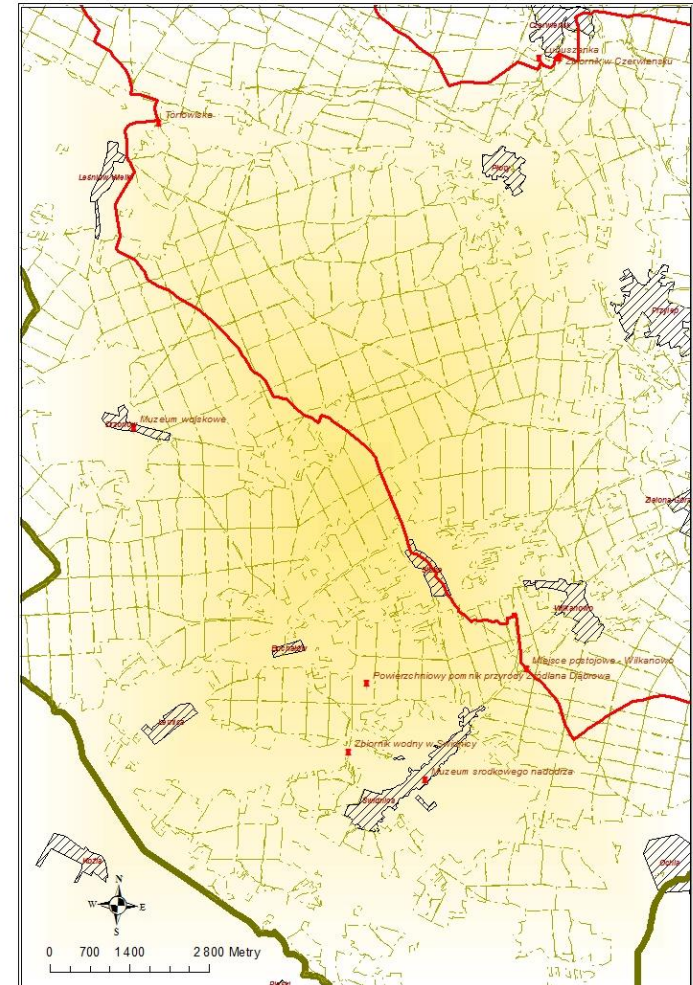
Odcinki do remontu:

„Przy tunelu”

- długość 250 mb
- koszt 50 000 zł netto

„Przy Radomi”

- długość 250 mb
- koszt 50 000 zł netto



Trasa rowerowa – pętla główna – etap 2



Dojazd pożarowy nr 19

Słone – droga gminna



Trasa rowerowa – pętla główna – etap 2

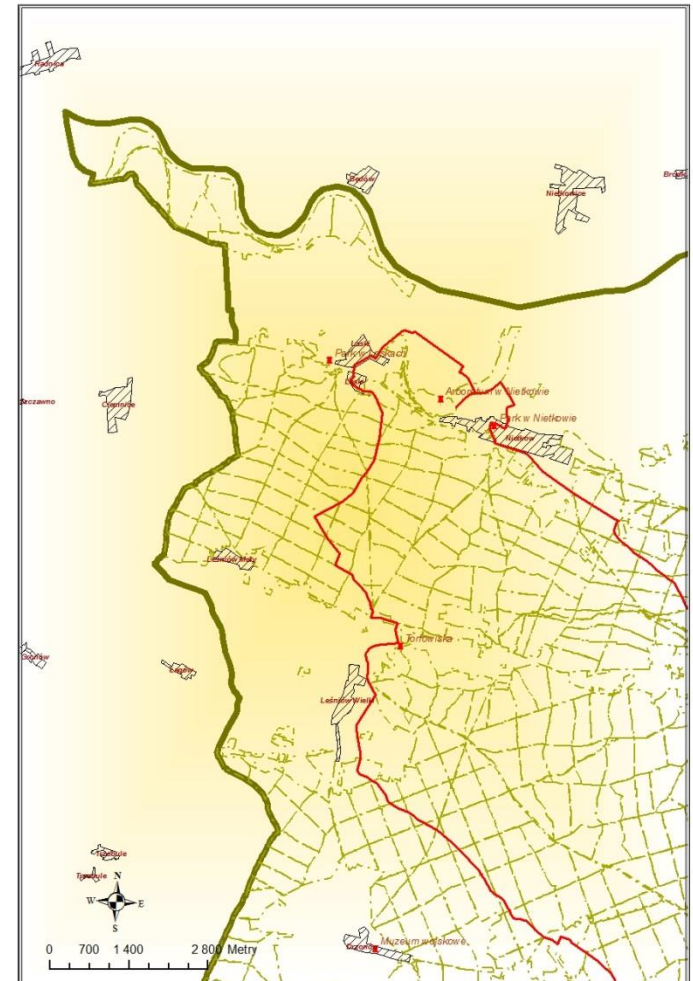


Dojazd pożarowy nr 19



Trasa rowerowa – pętla główna – etap 3

Leśniów Wielki - Laski



Trasa rowerowa – pętla główna – etap 3



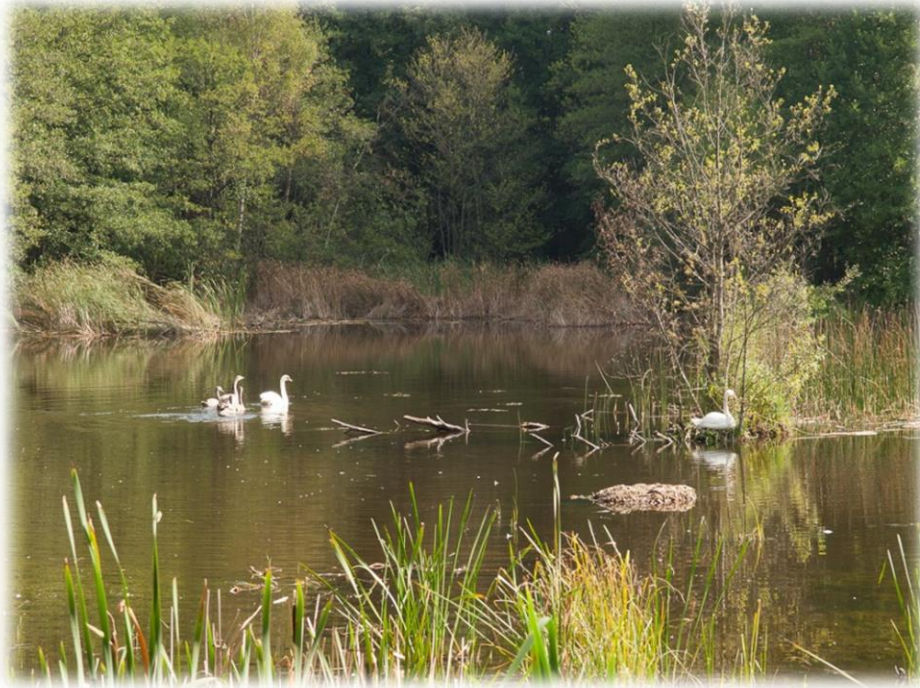
Trasa rowerowa – pętla główna – etap 3



Leśniów Wielki



Trasa rowerowa – pętla główna – etap 3



Dojazd pożarowy nr 19

Leśniów Wielki - Torfowiska



Trasa rowerowa – pętla główna – etap 3



Droga powiatowa i
droga wojewódzka



Trasa rowerowa – pętla główna – etap 3



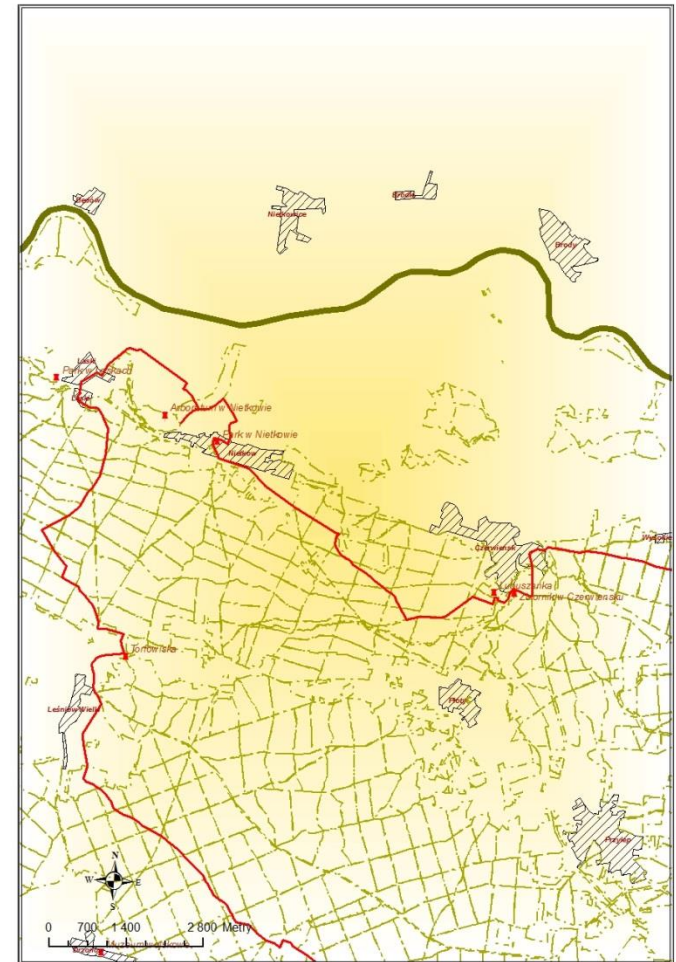
Dojazd pożarowy nr 15

Leśniów Wielki - Laski



Trasa rowerowa – pętla główna – etap 4

Laski – Czerwieńsk („Lubuszanka”)



Trasa rowerowa – pętla główna – etap 4



Kanał Zimny Potok



Trasa rowerowa – pętla główna – etap 4



Arboretum w Nietkowie



Trasa rowerowa – pętla główna – etap 4

Park w Nietkowie



Trasa rowerowa – pętla główna – etap 4



Nietków



Trasa rowerowa – pętla główna – etap 4



Dojazd pożarowy nr 11



Trasa rowerowa – pętla główna – etap 4

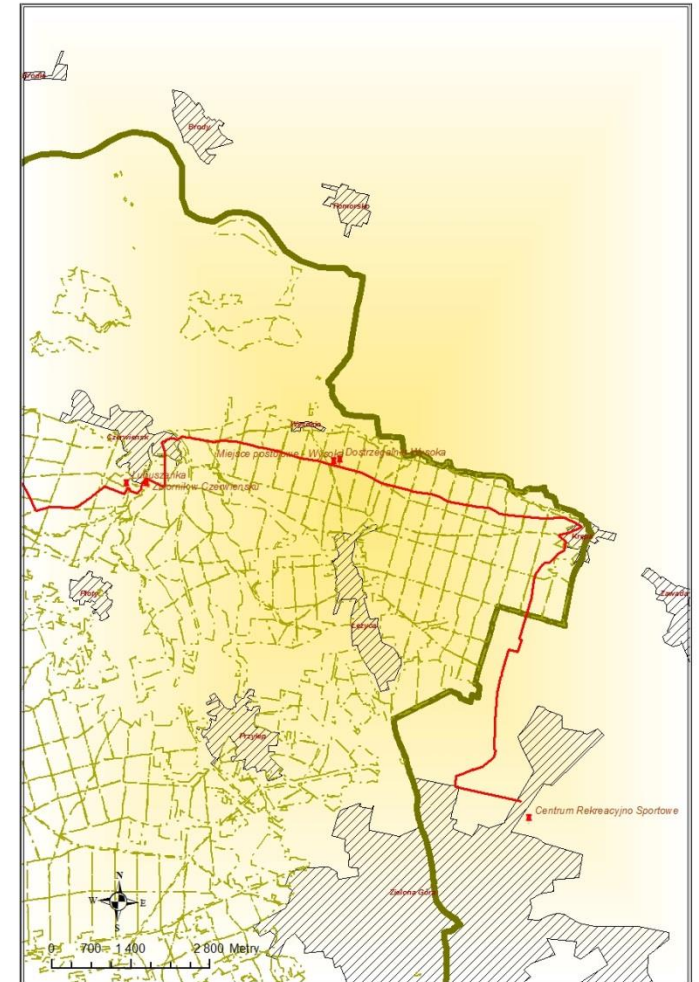


Hala sportowa Lubuszancka -
Czerwieńsk



Trasa rowerowa – pętla główna – etap 5

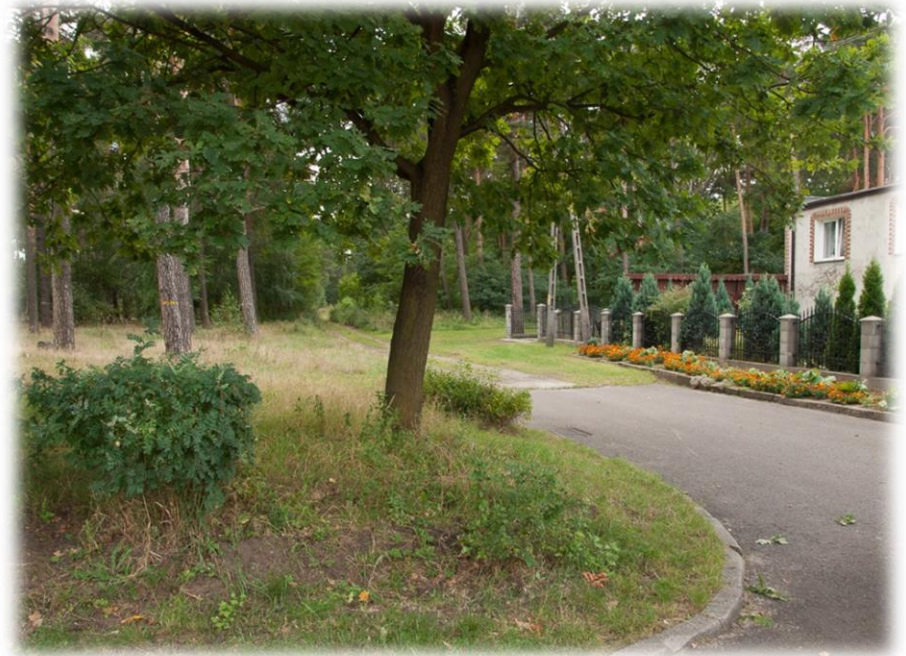
Czerwieńsk („Lubuszanka”) - Krępa



Trasa rowerowa – pętla główna – etap 5



Zbiornik retencyjny w Czerwieńsku



Trasa rowerowa – pętla główna – etap 5



Droga wojewódzka

Dojazd pożarowy nr 8



Trasa rowerowa – pętla główna – etap 5



Dojazd pożarowy nr 8
Skrzyżowanie z drogą gminną



Trasa rowerowa – pętla główna – etap 5

Dojazd pożarowy nr 8



Dostrzegalnia Wysoka



Trasa rowerowa – pętla główna – etap 5



Dojazd pożarowy nr 8
Budowa miejsca postojowego



Trasa rowerowa – pętla główna – etap 5

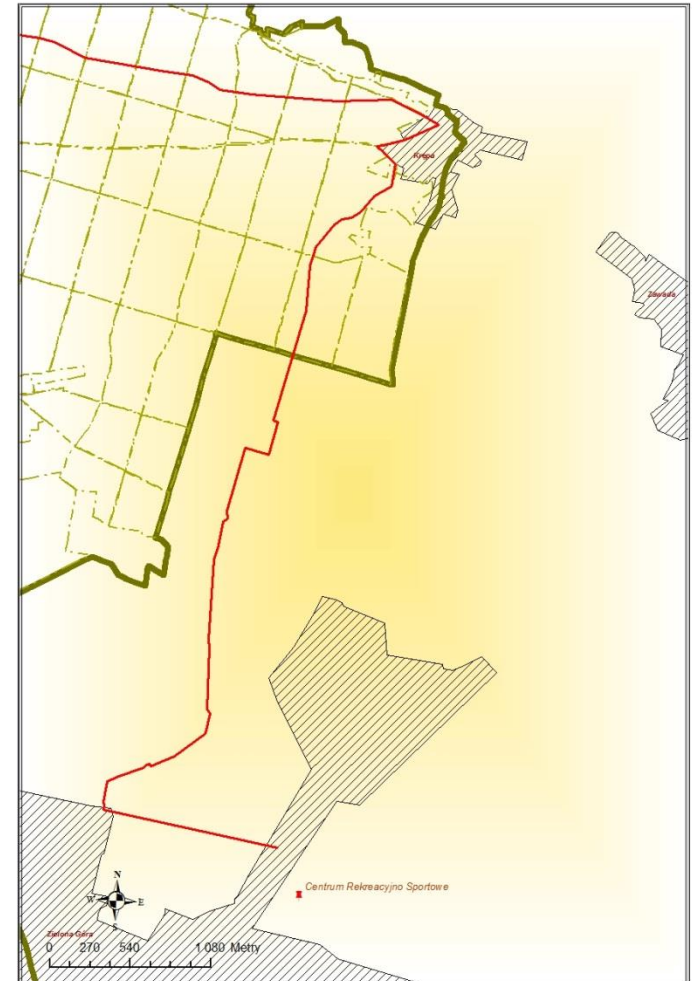


Dojazd pożarowy nr 8
Krępa



Trasa rowerowa – pętla główna – etap 6

Krępa - CRS



Trasa rowerowa – pętla główna – etap 6



Krępa – Zielona Góra



Trasa rowerowa – pętle boczne

Skansen w Ochli



Trasa rowerowa – pętle boczne



Dojazd pożarowy nr 1



Trasa rowerowa – pętle boczne



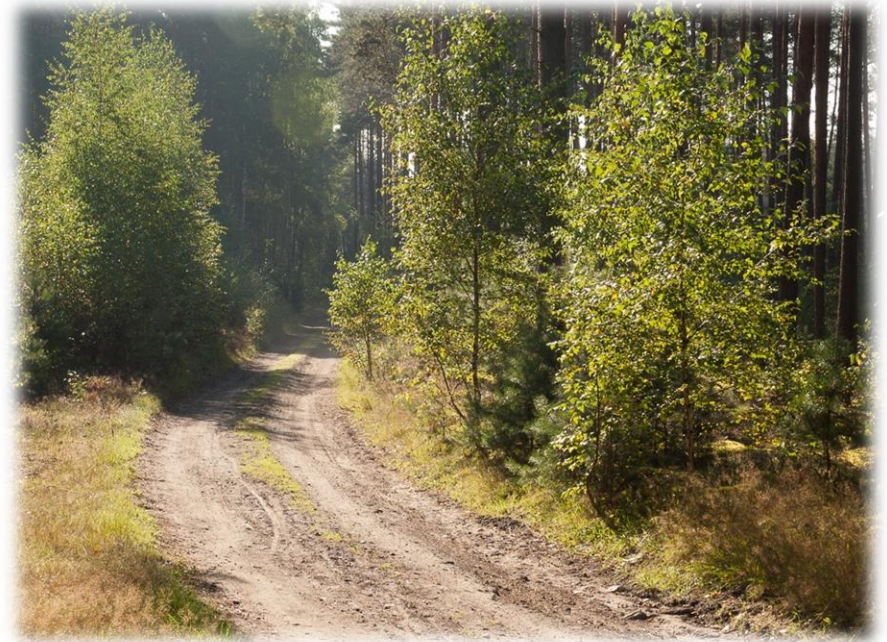
Skansen w Ochli



Trasa rowerowa – pętle boczne

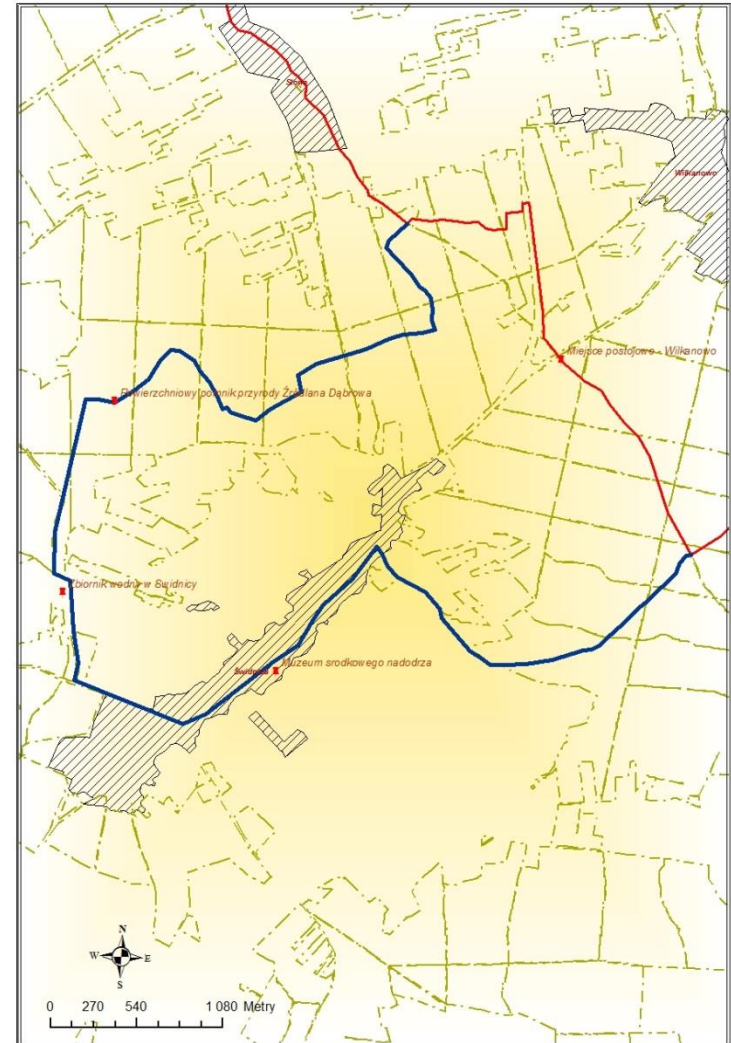


Dojazd pożarowy nr 1



Trasa rowerowa – pętle boczne

Muzeum Środkowego
Nadodrza w Świdnicy –
Zbiornik retencyjny –
Powierzchniowy Pomnik
Przyrody „Źródlana
Dąbrowa”



Trasa rowerowa – pętle boczne

Dojazd pożarowy nr 1



Trasa rowerowa – pętle boczne



Świdnica



Trasa rowerowa – pętle boczne



Świdnica – skrzyżowanie z drogą krajową

Trasa rowerowa – pętle boczne



Zbiornik retencyjny w Świdnicy



Trasa rowerowa – pętle boczne



Źródlana Dąbrowa



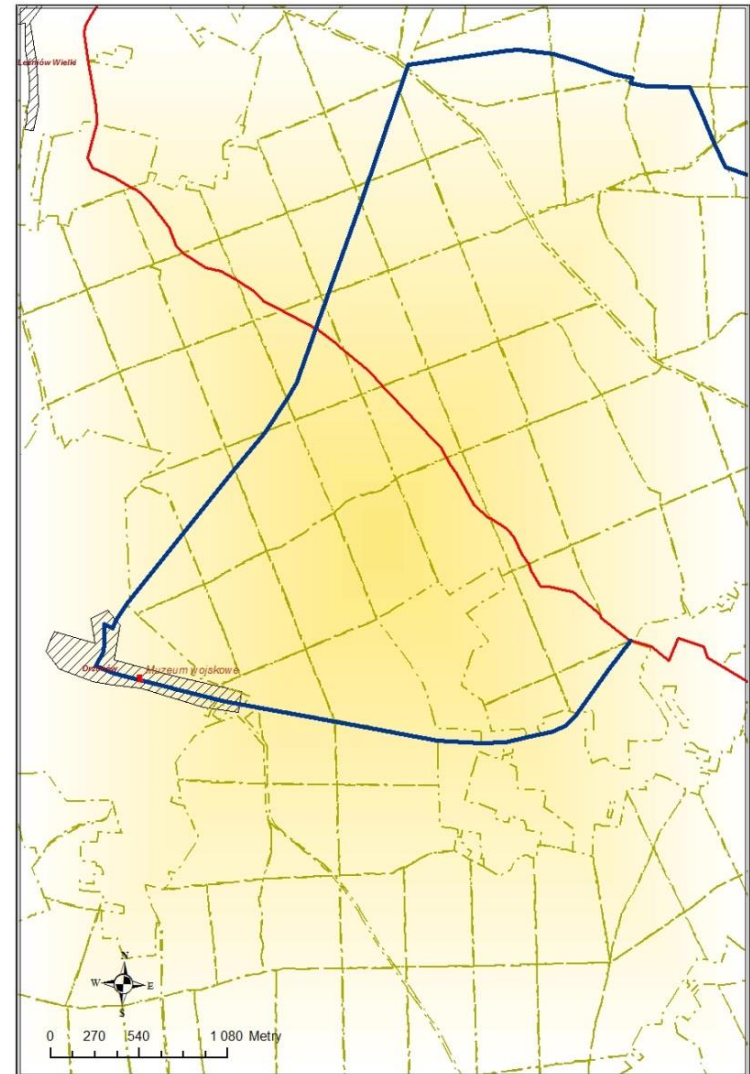
Trasa rowerowa – pętle boczne

Odbudowa zbiorników retencyjnych w leśnictwie Świdnica

- Szacunkowy koszt: 1 000 000 zł
- odbudowa zbiorników jest działaniem ujętym w programie Małej Retencji Wodnej województwa lubuskiego - komponent leśny pod nr L/I/1518, L/I/1519, L/I/1520 w ramach tego samego programu gmina Świdnica realizuje projekt rozbudowy połączonego zbiornika, na powyższy projekt pod nazwą "Rozbudowa wielofunkcyjnego zbiornika małej retencji nr I/400 w gminie Świdnica dla poprawy bilansu wodnego w powiecie zielonogórskim" gmina uzyskała dofinansowanie z LRPO

Trasa rowerowa – pętle boczne

Lubuskie Muzeum Wojskowe



Trasa rowerowa – pętle boczne

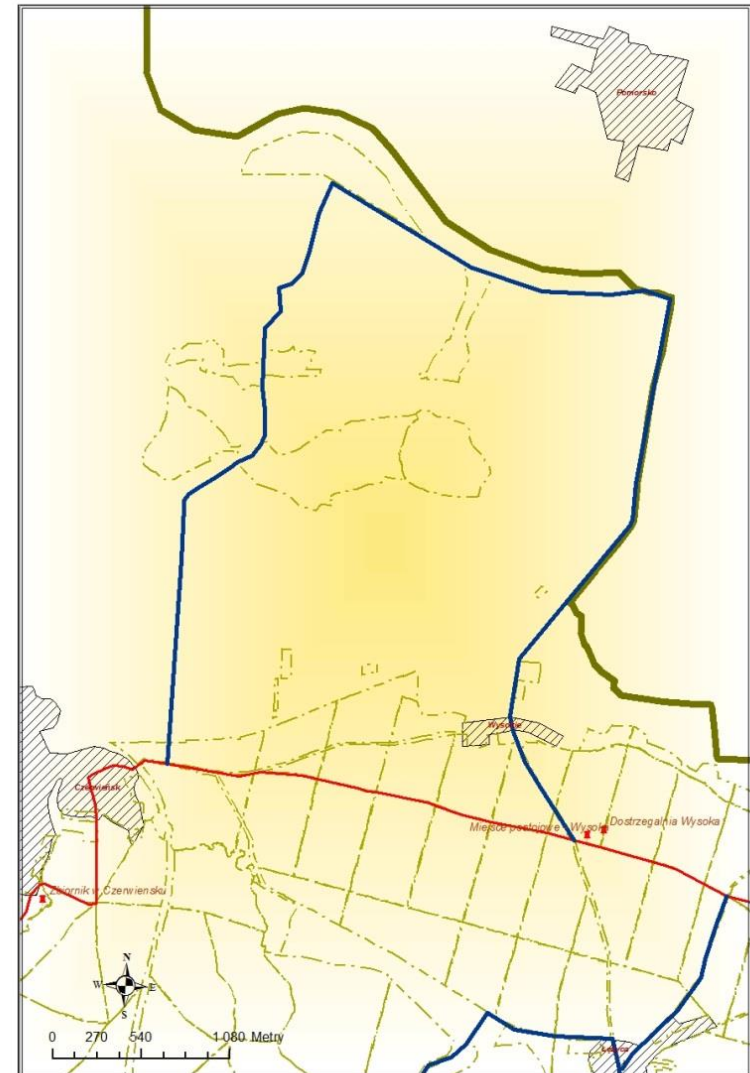


Lubuskie Muzeum Wojskowe



Trasa rowerowa – pętle boczne

Czerwieńsk – Dobrzęcin –
Odra – Pomorsko - Wysokie



Trasa rowerowa – pętle boczne



Dobrzęcin



Trasa rowerowa – pętle boczne



Wały nad Odrą



Trasa rowerowa – pętle boczne



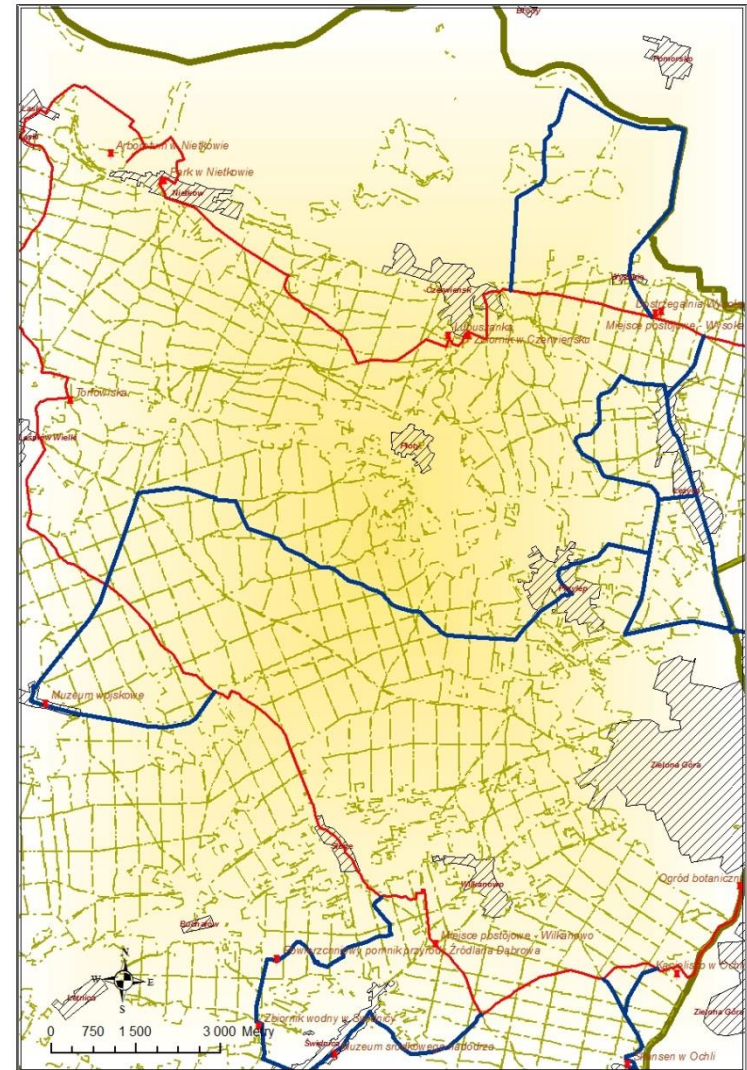
Wały nad Odrą

Trasa rowerowa – pętle boczne

Drzonów – Przylep –
Lotnisko AZL – Kolektor

Droga pożarowa nr 9 i 10:

- długość 8 km
- koszt 2 500 000 zł netto



Trasa rowerowa – pętla boczne



Dojazd pożarowy nr 9



Trasa rowerowa – pętle boczne



Dojazd pożarowy nr 9

Trasa rowerowa – pętle boczne



Trasa rowerowa – pętle boczne



Dojazd pożarowy nr 6

Trasa rowerowa – możliwości rozwoju

Szlakiem Rottenburgów w gminie Czerwieńsk



Trasa rowerowa – możliwości rozwoju

Arboretum w Nietkowie

Planowane działania:

- Budowa infrastruktury turystycznej w celu kanalizowana ruchu turystycznego w obszarze Natura 2000 "Dolina Środkowej Odry,,
- Szacunkowy koszt: 2 000 000 zł
- Realizacja projektu jest dopełnieniem działań gminy Czerwieńsk realizującej projekt pod nazwą "Szlakiem Rottenburgów w gminie Czerwieńsk", polegający na rewitalizacji zabytkowego arboretum w Nietkowie i parku w Laskach, znajdujących się w obszarze Natura 2000, projekt współfinansowany jest ze środków Europejskiego Funduszu Rozwoju Regionalnego w ramach Programu Operacyjnego Współpracy Zagranicznej Polska - Saksonia 2007-2013, a także dopełnieniem działań projektu Lubuskiego Zarządu Melioracji i Urządzeń Wodnych "Kanał Zimny Potok - etap II - odbudowa kanału" współfinansowanego ze środków PROW na lata 2007-2013

Trasa rowerowa – możliwości rozwoju

Szlakiem Rottenburgów w gminie Czerwieńsk



Trasa rowerowa – możliwości rozwoju

Szlakiem Rottenburgów w gminie Czerwieńsk



Trasa rowerowa – możliwości rozwoju

Szlakiem Rottenburgów w gminie Czerwieńsk



Dziękuję za uwagę



**Państwowe Gospodarstwo Leśne
Lasy Państwowe**

Nadleśnictwo Zielona Góra
Wilkanowo Przysiółek Rybno 31
65-950 Zielona Góra

tel. +48 68 326 53 52,
fax +48 68 326 70 96

www.lasy.gov.pl